



如何更新天蝎星 Tribunus 电子调速器固件

V1.1

更新与编程 - 如何连接电脑与天蝎星 Tribunus 电子调速器

如果这是你第一次连接你的电脑与天蝎星 Tribunus 电子调速器，准备调整参数和更新固件，或是对如何连接与编程存有疑问，你可透过以下的流程得到协助。

随着天蝎星对 Tribunus 软件和功能持续的更新，如果你已有一段时间未使用天蝎星编程软件或更新固件，原先的方式和流程可能已经改变，建议你重新复习以下新的流程。

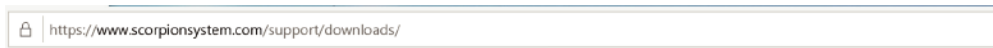
另外，如果你目前还是使用的旧版的编程软件，请先跟随以下步骤，下载并安装最新的软件。旧版的软件可能已经无法继续使用。

第一步 - 下载软件

请至天蝎星公司官网，下载最新的天蝎星 Sproto 平台编程软件。

如果你还是使用旧版的 Tribunus Programmer 编程软件，你可能面临无法使用 Tribunus 电子调速器最新的功能和最新的固件。请下载最新 Sproto 软件（下图蓝色箭头）。

下载链接为：<https://www.scorpionsystem.com/support/downloads/>



Home > Support > Downloads

Downloads

Calculations tools

- [Scorpion Head Speed Calculator](#) (zip, 17.7 MB)
- [Scorpion Calc v3.76](#) (5.0MB)

Programs

- [Scorpion Sproto program for Tribunus, Clubrace & Mini-Z ESC \(Windows only\)](#) (zip 3.0MB)
- [Scorpion Vanguard S3-140/80 V2.1 For XP](#) (zip 28MB)
- [Scorpion Vanguard S3-140/80 V2.1 For Win 7](#) (zip 9MB)
- [Scorpion Old Tribunus program 1.02](#)

Drivers

- [Scorpion V Link II Cable CH341SER Driver \(For All ESC use\)](#) (zip, 341kb)
- [Commander V link Cable PL2303 Driver \(for Commander V Series or above only\)](#) (zip, 2.5MB)

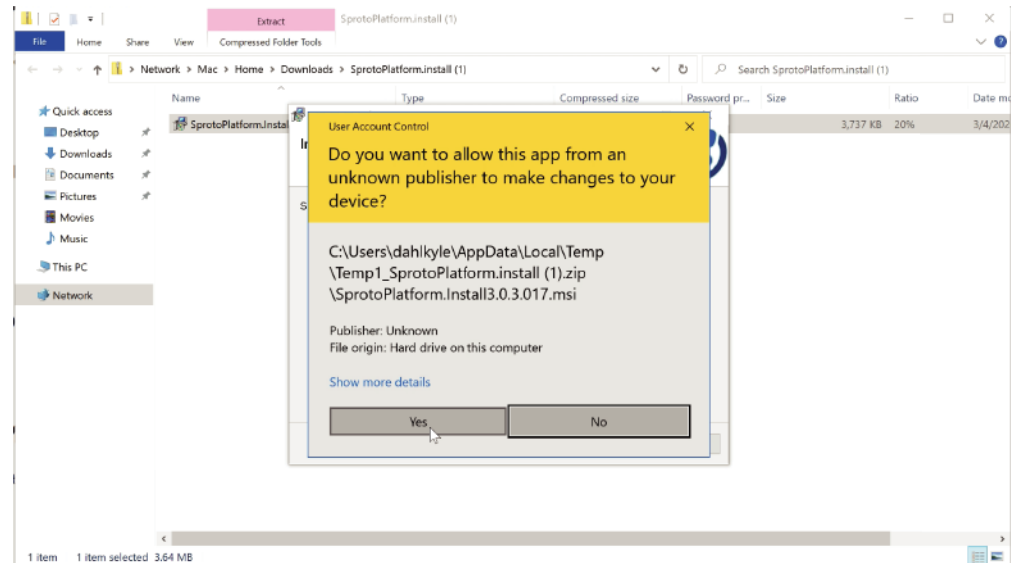
注意：旧软件，与新款电子调速器固件不兼容，请勿下载。

如果你的系统是 Windows 10，无需下载其他驱动程序。下载的 Sproto 软件包已经包含。

注意：由于 Sproto 不是透过微软 Microsoft Store 下载的软件，如果你的系统是 Windows 10，同时 S Mode 是开启的，你可能需要在安装 Sproto 软件前，将 S Mode 关闭。如何关闭 S Mode，可参考以下微软说明：

<https://support.microsoft.com/en-us/help/4456067/windows-10-switch-out-of-s-mode>

或者，在安装时，在弹出的视窗中选择【Yes】，允许软件对设备进行更改。



注意：如果 Sproto 软件在安装后不运行，请尝试在以下路径下，删除 Sproto 文件夹。

[C:\Users\username\AppData\Roaming](#)

[C:\Program Files \(x86\)](#)

The Power System of Champions!!

第二步 - 注册 / 登录

软件安装完成后，如果你已经有 Sproto 账号了，请输入你的使用者名称和密码进行登录（图一）。如果你从未建立过账号，请选择【Register】（注册），注册一个新账号。

注册新账号时（图二），请输入使用者名称（User Name），邮箱（Email），语言（Language），密码（Password），重复输入密码确认（Confirm）。输入时，请使用英文字母与数字。请勿使用中文字体，避免产生乱码。输入完成后，请选择【Register】注册。注册后，后台会发送一封确认邮件到你的邮箱，邮件内会有确认码，请查看你的邮箱。后台发送确认邮件可能需要一点时间，请耐心等待。如果长时间未收到邮件，请检查你的垃圾邮箱或与我们联系。



（图一）



（图二）

第三步 - 选择正确的调参子程序

在 Sproto 平台软件下，有多个不同的调参子程序可选择。请根据你的电子调速器型号，选择正确对应的子程序。

- 电子调速器型号 Tribunus 06-80A · Tribunus 06-120A · Tribunus 12-130A · Tribunus 14-200A · Tribunus II 14-200A · Tribunus 14-300A，请选择【Tribunus ESC Configurator】。
- 电子调速器型号 Tribunus II 06-120A，内建 USB 插槽，和未来 Tribunus 电调型号，请选择【Tribunus II Configurator】。
- 车用电子调速器型号，请选择【Vanguard】。



注意：如果你有一段时间未更新 Sproto 软件，你可能不会看到【Tribunus II Configurator】选项。请使用搜寻（Search）按钮，搜寻“Tribunus II Configurator”后，安装程序。

The Power System of Champions!!

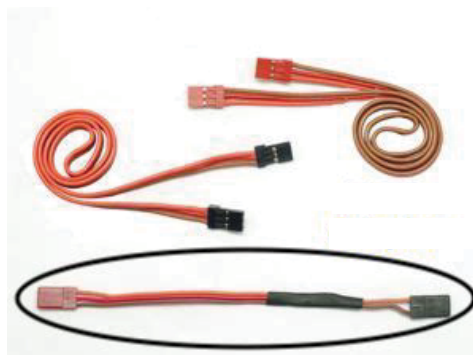
第四步-连接电子调速器

方式一：如果你的 Tribunus 电子调速器是采用三线讯号线插槽的方式连接，此时请将天蝎座 V LINK II 数据线（图一）与电子调速器标配的二极管配置线（图二）两条线接好，插入电子调速器上正确的插槽。按照电子调速器说明书上的指示，为提供电子调速器所需的电力进行通电。此时，你可以不需接上马达。

注意：请使用第二代 V LINK II 数据线。第一代的 V LINK 数据线无法使用。



（图一：天蝎座 V Link II 数据线；另购）



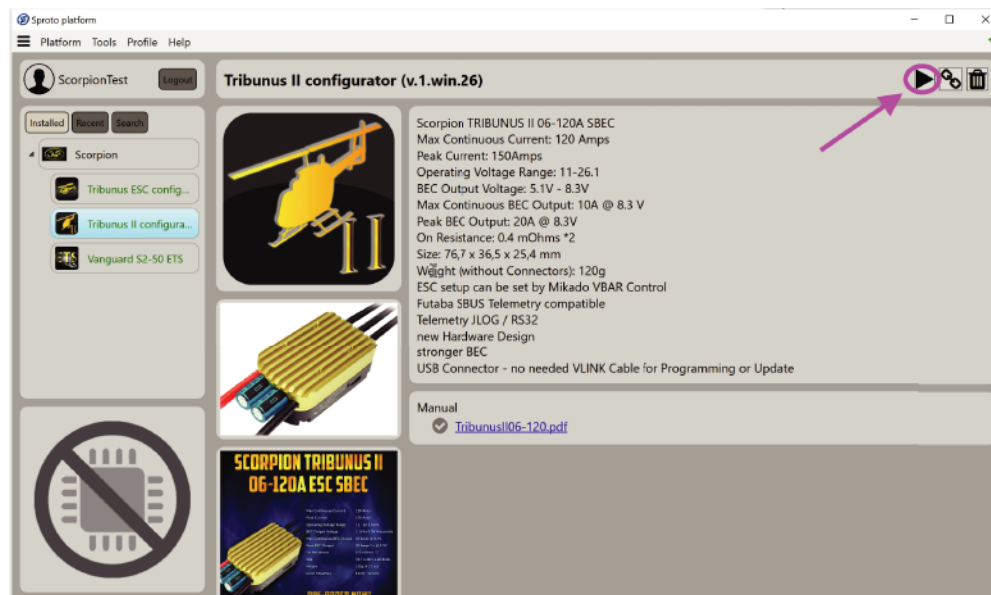
（图二：天蝎座二极管配置线；标配）

方式二：如果你的 Tribunus 电子调速器在侧面内建 USB 插槽，例如 Tribunus II06-120，可使用正确 USB 数据线（自备）连接电脑。USB 数据线可向电子调速器提供所需的电力，供编程使用。

注意：请确定你所使用的 USB 数据线不是仅有充电功能的充电线。

第五步-启动调参程序

选择对应的调参子程序后，按下右上角的连接 (▶) 按钮，或双击子程序进行连接。

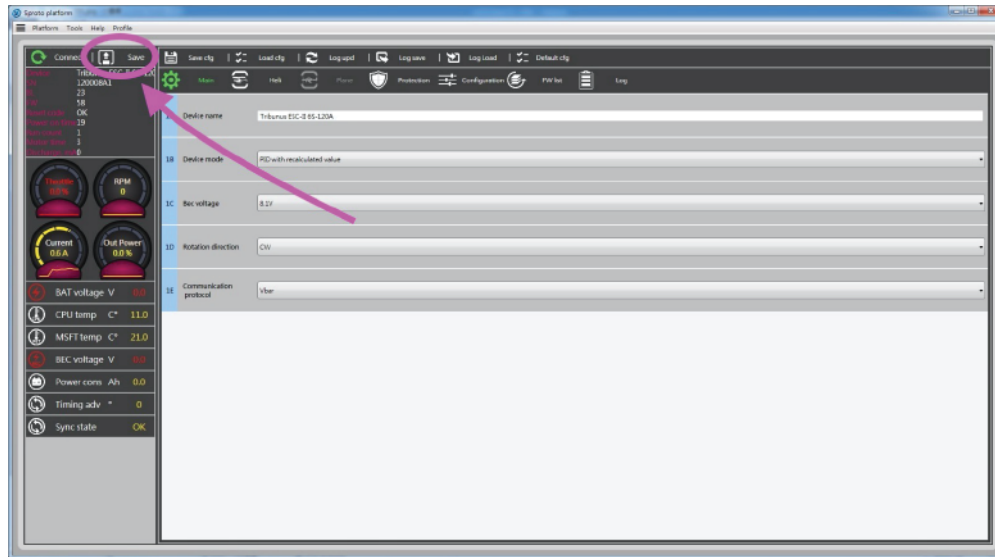


注意：如果你连接后，连线持续中断，这代表你可能选择了错误的子程序。请重新选择正确的子程序。

第六步 - 更改设定值和保存

到达这一步代表调参程序已经成功开启。此时你可以开始设置你的 Tribunus 电子调速器。同时，你也可以查看日志，各项数据，更新固件。

请记住当你每次更改设置后，栏目会变色。请务必按下【Save】（保存）进行保存。按下后，电子调速器会重启，刷新设置。



如果你学习如何更新电子调速器固件，请继续阅读下一步。

第七步 - 更新固件

请在上方选择【FW List】（固件清单）。点击后，可更新的固件会出现。请选择最新版本的固件，进行更新。



注意：更新固件会重置电子调速器和删除内部的设置。建议在更新固件前，请先保存你的原有的设置。固件更换完成后，再重新导入保存的设置。